

PROLONGEMENT DU TRAM 14

Pour accompagner le développement de Bernex

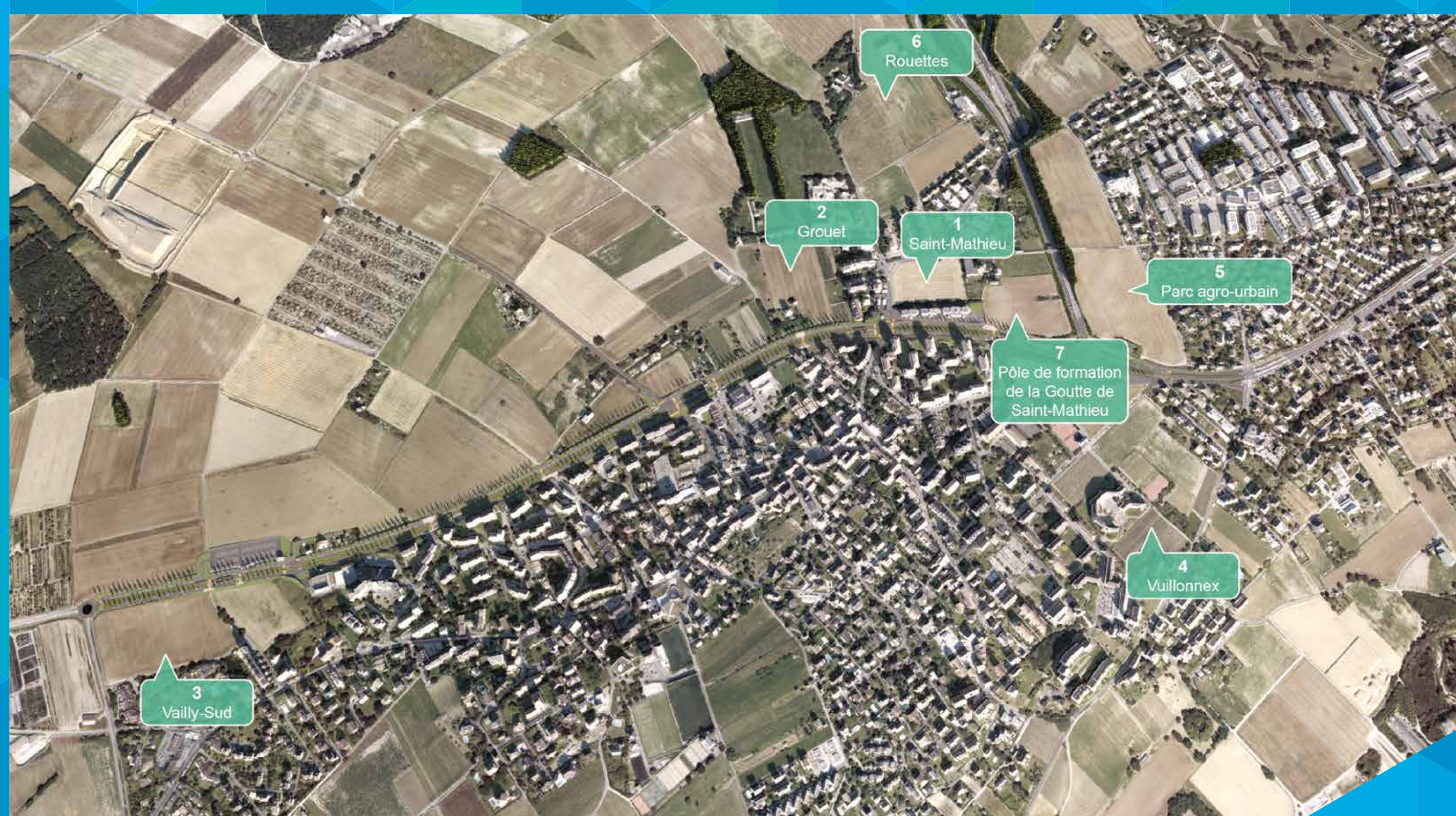
Urbanisation progressive et coordonnée avec le tram

Les communes de Bernex et Confignon et l'Etat de Genève ont convenu d'un développement progressif et qualitatif de l'urbanisation de Bernex et Confignon, le long du tram 14 prolongé jusqu'à Vailly.

A l'horizon 2026, 1600 logements et 1600 emplois à Bernex et 200 logements à Confignon sont prévus.

Dès 2021, une urbanisation progressive et coordonnée avec le tramway est prévue. Trois nouveaux quartiers situés à Bernex s'intégreront dans le tissu existant et en articulation avec l'extension urbaine à long terme :

1. **Saint-Mathieu** : autour de 350 logements, des équipements et des espaces publics.
2. **Grouet** : autour de 400 logements, 150 emplois, un commerce alimentaire de quartier.
3. **Vailly-Sud** : autour de 500 logements, des activités, des locaux associatifs et des équipements publics communaux, ainsi qu'un P+R.
4. A Confignon, le quartier de **Vuillonex** proposera près de 200 logements, un équipement public communal intergénérationnel et socio culturel.
5. **Un vaste espace de détente de 8 hectares** sera réalisé incluant une ferme urbaine dès 2021.



6. **La nouvelle zone industrielle des Rouettes** accueillera des activités industrielles et du secteur tertiaire dont l'entreprise Caran d'Ache qui souhaite produire sur le site dès 2023.

7. Au lieu-dit « Goutte de Saint-Mathieu » un **nouveau pôle de formation régional** avec un cycle d'orientation et le futur Centre de formation professionnel santé social sera construit pour 2025-2026.

L'urbanisation est coordonnée avec les mesures de transports dont le tram 14 et le futur boulevard des Abarois. L'objectif est la mise en service de toutes les infrastructures indispensables pour la suite du développement.

www.ge.ch/lc/grand-projet-bernex

PROLONGEMENT DU TRAM 14

Présentation du projet



Route de Pré-Marais

4 nouveaux arrêts pour une meilleure desserte

Le prolongement du tram permet une requalification de la route de Chancy qui facilitera la mise en réseau des mobilités douces et l'accès au pôle multimodal de la croisée de Bernex. Les lignes des transports publics locales et régionales se verront ainsi renforcées et offriront une meilleure desserte en direction du centre-ville et des gares du Léman Express. Ces nouveaux arrêts - Pré-Marais, Luchepelet, Robert-Hainard, Bernex-Vailly - relient le cœur de Genève avec une région en pleine croissance.

Le projet

- 2,3 km de tracé végétalisé
- 4 nouveaux arrêts : Pré-Marais, Luchepelet, Robert-Hainard, Bernex-Vailly
- 1,7 km d'espace piétonnier arboré
- Plus de 500 arbres plantés soit 200 supplémentaires par rapport à aujourd'hui
- 1 P+R temporaire à Vailly
- Près de 76 millions investis par l'Etat de Genève
- Près de 24 millions par la Confédération dans le cadre du projet d'agglomération

Avantages

- Assainissement du bruit routier par la pose d'un revêtement phonoabsorbant sur les 2,3 km de la route de Chancy
- Cadence du tram à 4,5 minutes aux heures de pointe
- 3'200 places offertes par heure de pointe et par sens

Temps de parcours

- Bernex-Vailly : 7 minutes
- Luchepelet – Les Esserts : 12 minutes
- Bernex-Vailly – Bel-Air : 27 minutes
- Bernex-Vailly – Cornavin : 32 minutes

Les travaux

- Les travaux débuteront en février 2019.
- Ils s'exécutent en quatre phases principales.
- Toutes les mesures seront prises afin de limiter les désagréments occasionnés par ce chantier de grande ampleur.
- La mise en service du tram est prévue en décembre 2020.

www.ge.ch/lc/grand-projet-bernex



REPUBLIQUE
ET CANTON
DE GENEVE



Schweizerische Eidgenossenschaft
Confédération suisse
Confederazione Svizzera
Confederaziun svizra



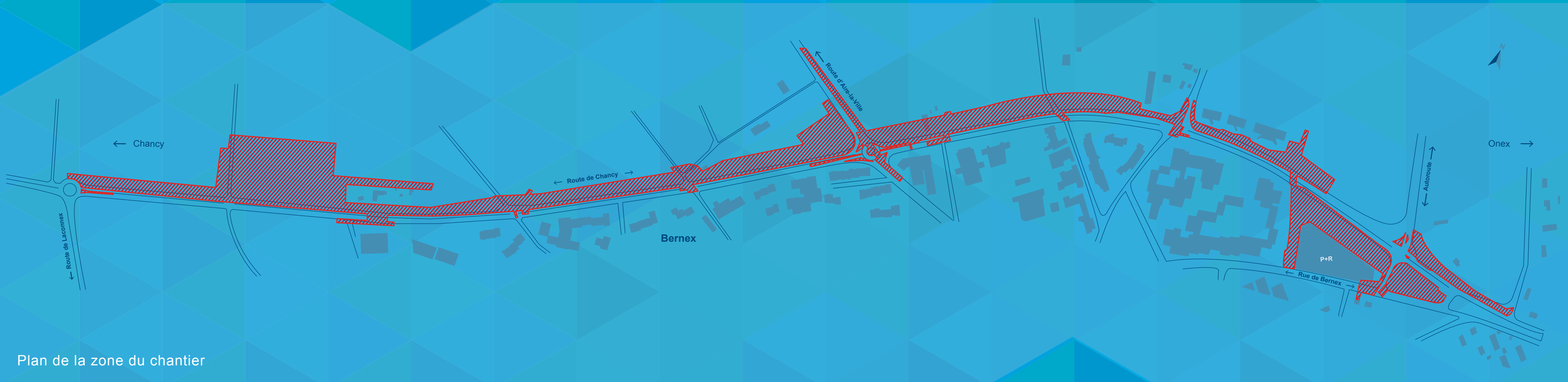
COMMUNE DE
CONFIGNON

Commune de



PROLONGEMENT DU TRAM 14

Phase 1 : Février - Automne 2019
Travaux côté Jura



Plan de la zone du chantier



Route de Pré-Marais



Route d'Aire-la-Ville

Installation du chantier sur toute la longueur du tracé

Des travaux préparatoires s'effectueront ponctuellement sur la route de Chancy (canalisations, électricité, suppression d'îlots, etc.). La route d'Aire-la-Ville sera élargie par la création d'une voie bus. Les travaux principaux se tiendront côté Jura de la route de Chancy où la future voirie sera construite. Les SIG et la commune de Bernex profiteront du chantier pour réaliser d'autres travaux en parallèle.

En bref

- Elargissement des emprises côté Jura
- Création d'une voie bus sur la route d'Aire-la-Ville
- Mise en place d'un feu au carrefour de la route d'Aire-la-Ville, côté jura, pour accéder à la route de Chancy
- Maintien du nombre de voies sur la route de Chancy

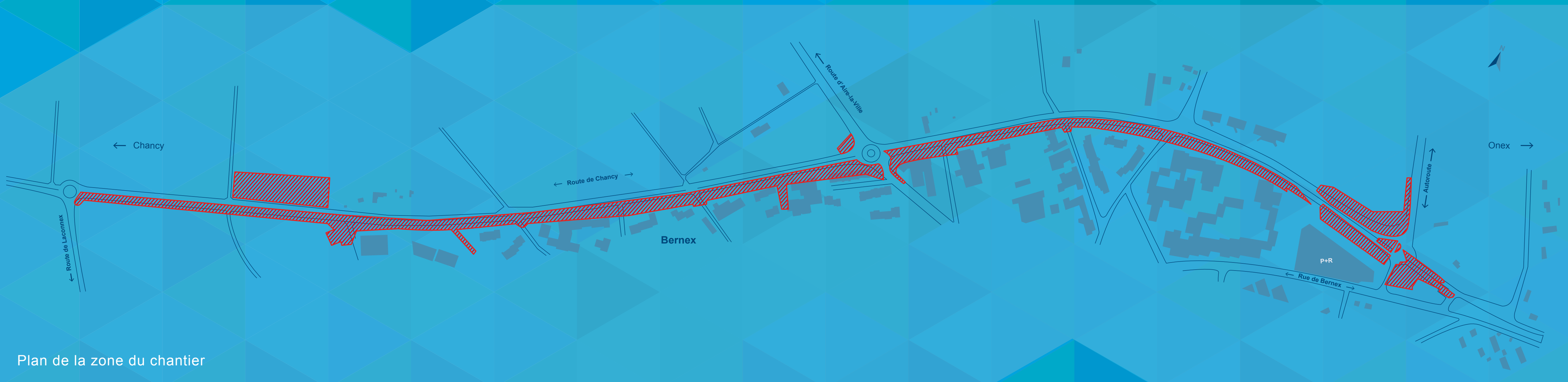
Durant toute la durée du chantier, les cheminements piétonniers et cyclables seront maintenus ou déviés de manière à garantir la sécurité des usagers.

www.ge.ch/lc/grand-projet-bernex

Chaque étape des travaux engendra des mesures ponctuelles qui pourront durer plusieurs jours, voire plusieurs semaines. Les riverains impactés par des modifications temporaires seront informés. Le département des infrastructures édite des fiches Info Mobilité durant le chantier.

PROLONGEMENT DU TRAM 14

Phase 2: Automne 2019 – Printemps 2020
Travaux côté Salève



Plan de la zone du chantier



Route de Pré-Marais



Carrefour de l'autoroute

Le basculement de la circulation côté Jura

Une fois l'étape 1 terminée, il s'agira de réaliser la chaussée du côté Salève en basculant les voies de circulation côté Jura pour maintenir le trafic routier et s'adapter au nouveau gabarit de la route. Les passages inférieurs de l'autoroute et de la route de Chancy seront également élargis.

En bref

- Construction de la chaussée côté Salève
- Suppression du tourner-à-gauche sur la route de Pré-Marais
- Maintien du nombre de voies sur la route de Chancy

Durant toute la durée du chantier, les cheminements piétonniers et cyclables seront maintenus ou déviés de manière à garantir la sécurité des usagers.

www.ge.ch/lc/grand-projet-bernex

Chaque étape des travaux engendra des mesures ponctuelles qui pourront durer plusieurs jours, voire plusieurs semaines. Les riverains impactés par des modifications temporaires seront informés. Le département des infrastructures édite des fiches Info Mobilité durant le chantier.



REPUBLIQUE
ET CANTON
DE GENEVE

POST TENEBRAS LUX



Schweizerische Eidgenossenschaft
Confédération suisse
Confederazione Svizzera
Confederaziun svizra

Grand Genève
AGGLOMÉRATION FRANCO-VALDO-GENEVOISE



COMMUNE DE
CONFIGNON

Commune de

Bernex

PROLONGEMENT DU TRAM 14

Phase 3: Eté 2020
Travaux du site central du tram



Plan de la zone du chantier



Route de Pré-Maraîs



Route d'Aire-la-Ville

La construction du site végétalisé

Dans cette 3^e phase, il s'agira de construire la zone centrale de circulation du tram et d'installer les infrastructures telles que les quais et les arrêts. Les travaux de transformation du carrefour actuel d'Aire-la-Ville débuteront pour, à terme, l'équiper de feux de circulation.

En bref

- Configuration définitive des chaussées sur la route de Chancy
- Construction des infrastructures du tram au centre de la chaussée
- Pose des rails

Durant toute la durée du chantier, les cheminements piétonniers et cyclables seront maintenus ou déviés de manière à garantir la sécurité des usagers.

www.ge.ch/lc/grand-projet-bernex

Chaque étape des travaux engendra des mesures ponctuelles qui pourront durer plusieurs jours, voire plusieurs semaines. Les riverains impactés par des modifications temporaires seront informés. Le département des infrastructures édite des fiches Info Mobilité durant le chantier.

PROLONGEMENT DU TRAM 14

Phase 4: Eté-Hiver 2020
Finalisation des équipements
et mise en service



Plan de la zone du chantier



Route de Pré-Maraïs



Chemin de Paris

Les finitions pour une mise en service en décembre 2020

Dans cette dernière étape, il s'agira de finaliser les travaux et de remettre en état les abords de la route. Un large espace piétonnier sera aménagé et arboré. Le tram effectuera son terminus à Confignon pour permettre le raccordement de l'ancien tracé sur le nouveau et pour réaliser les tests en vue de la mise en service. Le P+R temporaire sera construit afin d'être opérationnel en même temps que le tram en décembre 2020.

En bref

- Construction de l'espace piétonnier
- Plantations des arbres
- Mise en service du carrefour à feux route de Chancy / route d'Aire-la-Ville
- Réorganisation du carrefour de l'autoroute
- Travaux de finition
- Tests des équipements

Durant toute la durée du chantier, les cheminements piétonniers et cyclables seront maintenus ou déviés de manière à garantir la sécurité des usagers.

www.ge.ch/lc/grand-projet-bernex

Chaque étape des travaux engendra des mesures ponctuelles qui pourront durer plusieurs jours, voire plusieurs semaines. Les riverains impactés par des modifications temporaires seront informés. Le département des infrastructures édite des fiches Info Mobilité durant le chantier.